

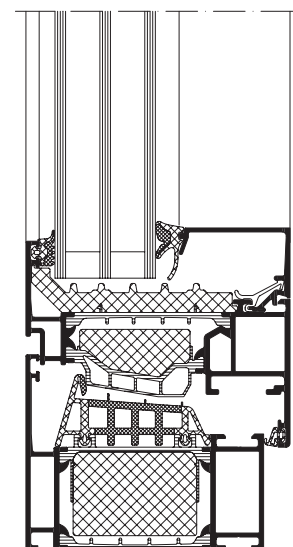
Schüco AWS 90

Aluminium raamsysteem
 Système de fenêtre en aluminium



Met het aluminium raam Schüco AWS 90.SI+ (Super Insulation) worden de voordelen van aluminium gekoppeld aan geavanceerde thermische isolatie voor een duurzame architectuur. Met een U_f -waarde van $1,0 \text{ W}/(\text{m}^2\text{K})$ en met een aanzichtbreedte van 117 mm, haalt het systeem het niveau van „Passiefhuis“. Bovendien reageert Schüco met de nieuwe generatie AWS 90.SI+ Green op de strengere richtlijnen en zorgt voor hoge CO_2 -besparingen in de bouwsector. Hierbij worden toekomst gerichte ecologische materialen zoals rizinus olie, in de polyamide isoleerstrippen gebruikt.

La fenêtre en aluminium Schüco AWS 90.SI+ (Super Insulation), combine les avantages de l'aluminium à l'isolation thermique pour une architecture durable. Avec une valeur U_f de $1,0 \text{ W}/(\text{m}^2\text{K})$ et une largeur vue de 117 mm, le système atteint le niveau « Maison Passive ». Schüco propose également une possibilité de fenêtre « Green » utilisant en partie des bio-composants dans ses matériaux d'isolation et réduisant l'utilisation de dérivés fossiles. Des matériaux écologiques tels que l'huile de ricin sont par exemple intégrés dans les barrières isolantes en polyamide.



Schüco AWS 90.SI+
 Schüco AWS 90.SI+

Schüco AWS 90

Aluminium raamsysteem

Système de fenêtre en aluminium

Schüco AWS 90.SI+	Schüco AWS 90 BS.SI+	Schüco AWS 90.SI+ Green
Productvoordelen Avantages du produit		
<ul style="list-style-type: none"> De hoogste thermische isolatie bij een bouwdiepte van 90 mm en U_f-waarden vanaf 0,71 W/(m²K) U_f-waarden van 1,0 W/(m²K) bij aanzichtbreedte van 117 mm en $U_w = 0,8$ W/(m²K) met $U_g = 0,6$ W/(m²K) en KS-afstandhouder Gecoëxtrudeerde middendichting met dichtingslippen Geoptimaliseerde isolatiezone door met schuim aangevulde isoleerstrippen Le plus haut niveau d'isolation avec 90 mm de profondeur et des valeurs U_f à partir de 0,71 W/(m²K) Valeurs U_f de 1,0 W/(m²K) avec une largeur vue de 117 mm et $U_w = 0,8$ W/(m²K) avec $U_g = 0,6$ W/(m²K) et intercalaires en PVC Joint d'étanchéité coextrudé avec ailettes Zone d'isolation optimisée avec barrières isolantes pourvues de mousse 	<ul style="list-style-type: none"> Blokraamsysteem met verborgen vleugel Ideale combinatie van design en energie-efficiëntie met U_f-waarden van 0,8 W/(m²K) U_f-waarden van 1,2 W/(m²K) bij aanzichtbreedte van 95 mm en U_w-waarden van 0,84 W/(m²K) met KS-afstandhouder en $U_g = 0,6$ W/(m²K) Aanzichtbreedte vanaf 77 mm mogelijk Glasdiktes tot 58 mm Système à ouvrants cachés Combinaison idéale entre design et efficacité énergétique avec des valeurs U_f de 0,8 W/(m²K) Valeurs U_f de 1,2 W/(m²K) avec une largeur vue de 95 mm et valeurs U_w de 0,84 W/(m²K) avec intercalaires en PVC et U_g de 0,6 W/(m²K) Largeur vue à partir de 77 mm Épaisseur de verre jusqu'à 58 mm 	<ul style="list-style-type: none"> Optimaal thermisch isolerend aluminium raam op het niveau van „Passiefhuis“ met een U_w-waarde van 0,8 W/(m²K) met drievoudige beglazing bij 117 mm aanzichtbreedte Isoleerstrippen, schuimen en beglazingsdichting met materiaal uit hernieuwbare bronnen Organisch bewijs via TÜV-certificaat DIN CERTCO Kleur van de stegen: leigrijs Fenêtres en aluminium à l'isolation optimale de niveau « Maison Passive » avec une valeur U_w de 0,8 W/(m²K) avec triple vitrage et 117 mm de largeur vue Barrières isolantes, mousses et joint de vitrage à base de matières premières organiques Preuve organique par TÜV DIN CERTCO Couleur de la barrière : gris ardoise
Verwerkingsvoordelen Avantages de fabrication		
<ul style="list-style-type: none"> Compatibel met het deursysteem Schüco ADS 90.SI Compatible avec la gamme de portes Schüco ADS 90.SI 	<ul style="list-style-type: none"> Gelijkbruikbare onderdelen uit Schüco raam AWS 90.SI+ en Schüco raam AWS 112.IC U_f-waarden bereikt zonder verlijmen van het glas Similarité de composants des séries AWS 90.SI+ et AWS 112.IC Obtention des valeurs U_f sans collage du verre 	<ul style="list-style-type: none"> Omvangrijk profielgamma uit AWS 90.SI+ standaard Large gamme de profilés

Technische specificaties	Données techniques	AWS 90.SI+	AWS 90 BS.SI+	AWS 90.SI+ Green
U_f -waarden in W/(m ² K) vanaf	Valeurs U_f en W/(m ² K) à partir de	0,71	0,8	0,79
Inbouwdiepte in mm	Profondeur de construction en mm	90	90	90
Schüco TipTronic	Schüco TipTronic	■	■	■
Geluidsisolatie / norm DIN EN 20140 tot R_w -waarden in dB	Isolation acoustique / norme DIN EN 20140 jusqu'aux valeurs R_w en dB	47	47	47
Inbraakwering / norm DIN EN 1627 (klasse)	Anti-effraction / norme DIN EN 1627 (classe)	RC 3 (WK 3)	RC 3 (WK 3)	RC 3 (WK 3)
Slagregendichtheid / norm DIN EN 12208 (klasse)	Étanchéité à la pluie battante / norme DIN EN 12208 (classe)	9a	9a	9a
Luchtdoorlaatbaarheid DIN 12207 (klasse)	Étanchéité à l'air DIN 12207 (classe)	4	4	4
Windbelastingweerstand DIN 12210 (klasse)	Résistance au vent DIN 12210 (classe)	C5/B5	C5/B5	C5/B5